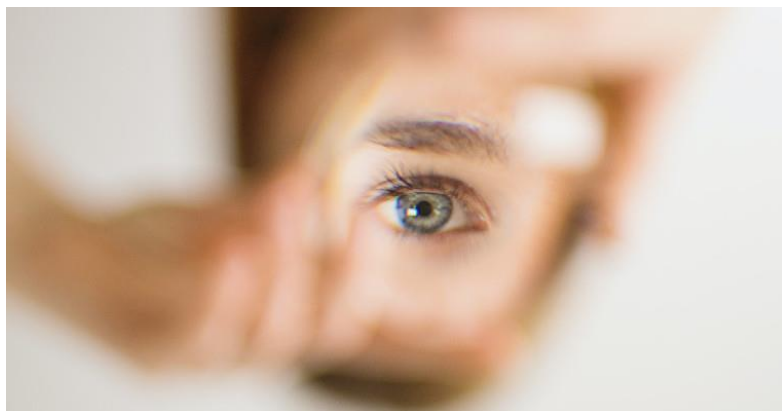


⇒ Module 1 : Clarifier votre objectif d'évolution professionnelle

Les fondamentaux de votre évolution professionnelle



Objectif : Ce module vise à vous redéfinir pour **mûrir l'idée** d'évolution avant de **préciser le projet d'évolution professionnelle**. À l'issue de ce module vous devez avoir défini si votre projet a du sens pour vous et si vous souhaitez poursuivre votre idée.

Public : Après quelques années d'un parcours professionnel riche d'expériences, vous vous sentez **désorienté(e) avec l'envie d'évoluer professionnellement** mais sans trop savoir vers quoi... ou peut-être aussi avez-vous une idée encore très vague d'un projet professionnel ?

Le module en Bref...

Au travers de la phase de clarification de l'objectif, vous allez **préciser ce que vous voulez** à partir de ce que vous ne voulez plus, puis, vous allez **évaluer vos compétences** en revisitant vos expériences professionnelles ainsi que vos formations. Avec le modèle des Niveaux Logiques de la pensée et du changement, vous allez **mesurer où vous vous situez dans votre réflexion**. Entre ce que vous êtes et ce que vous voulez être, ce que vous faites et ce que vous voulez faire, vous allez réaligner les différents niveaux de l'être et du faire **pour retrouver votre cohérence**.

Ce premier travail va vous aider à définir si vous êtes **plutôt en accord avec votre job actuel** ou si **cette idée de changement persiste** et vous apparaît de plus en plus cohérente.

Selon l'orientation que vous retiendrez, vous allez pouvoir ensuite **préciser votre projet** en termes **d'adaptation dans votre job actuel ou de véritable changement d'activité**. Dans les 2 cas, il s'agira **d'envisager les options** pour atteindre votre projet et enfin de l'ajuster en adoptant un angle de vue différent.

En suivant ce module, vous allez vérifier que de votre envie émerge une idée qui vous correspond et que cela **fait sens pour vous de vous lancer** dans sa concrétisation **ou alors** vous allez prendre conscience que vous ne souhaitez pas l'approfondir et que **quelques ajustements** dans votre activité professionnelle vous permettront de **retrouver votre motivation**. Quoiqu'il en soit, cette réflexion vous aura appris à mieux vous connaître.

Accessibilité : Cette formation peut faire l'objet d'une adaptation ou d'un aménagement en fonction de vos besoins.

⇒ Module 1 : Clarifier votre objectif d'évolution professionnelle

Les fondamentaux de votre évolution professionnelle

Compétences visées

- ✓ **Définir qui on est**, quelles sont ses attentes, ses valeurs, ses compétences
- ✓ **Identifier le métier** qui fait sens pour soi,
- ✓ **Sélectionner ses compétences** à exploiter,
- ✓ **Définir précisément** son futur projet en vérifiant sa motivation,

Niveau de connaissances attendues

La formation s'adresse à des professionnels ayant plusieurs années d'expérience : Dirigeant, Cadre, Manager ou Responsable de projet, Entrepreneur indépendant,

Prérequis : Aucun pour le module 1

Prérequis technique : accès à un ordinateur ou à une tablette fonctionnelle avec des logiciels à jour permettant d'écouter des fichiers multimédia et connexion internet opérationnelle.

Durée estimée : 6j soit 42h (donnée à titre indicatif)

NB : Nécessité d'un travail régulier dans des conditions qui permettent une réflexion et une prise de recul effectives.

Modalités et délai d'accès :

Inscription via un formulaire de demande accessible sur le site internet www.equiprocoach.com. A réception, un échange téléphonique validera l'inscription. Le démarrage de la formation interviendra après le délai légal de rétractation (14 jours).

Programme

Ce module vise à vous redéfinir pour mûrir l'idée d'évolution avant de préciser le projet d'évolution professionnelle.

Au travers de ce module, vous allez :

- ✓ **Préciser ce que vous voulez** à partir de ce que vous ne voulez plus,
- ✓ **Évaluer vos compétences** en revisitant vos expériences professionnelles ainsi que vos formations.
- ✓ **Mesurer où vous vous situez dans votre réflexion** avec le modèle des Niveaux Logiques de la pensée et du changement,
- ✓ **Envisager les options** pour atteindre votre projet
- ✓ **Ajuster le curseur de votre objectif** en adoptant un angle de vue différent

Evaluations

Le parcours reposant sur l'autonomie du bénéficiaire, **les indicateurs de fin de module** sont précisés et le bénéficiaire définira leur atteinte sous forme **d'auto-évaluation**.

Dans chaque module, **des jalons intermédiaires** sont également proposés pour permettre au bénéficiaire de passer à l'étape suivante.

Tarif : Particulier : 490€ / Entreprise : 700€

NB : Financement possible sous certaines conditions

La Formation à distance : Un parcours personnalisé offrant souplesse et autonomie dans son utilisation

⇒ Module 1 : Clarifier votre objectif d'évolution professionnelle

Les fondamentaux de votre évolution professionnelle

La Méthode pédagogique de formation

Le parcours de formation à distance est conçu pour accompagner la réflexion visant un développement professionnel.

Le module 1 repose sur **5 outils issus de différentes approches** permettant d'avancer pas à pas dans la réflexion. Les outils proposés se complètent, se recoupent parfois dans le but d'**ouvrir le champ du questionnement**. Tous les outils mis à votre disposition ont été **expérimentés et adaptés** pour être utilisés de manière simple et didactique.

Ces outils offrent un cadre à la réflexion pour permettre à la personne de **prendre la mesure de son projet professionnel** en lui laissant **souplesse et autonomie** dans l'organisation de son travail.

Ressources pédagogiques

Au travers de l'espace membre du site, le bénéficiaire dispose des éléments suivants :

- ✓ **Une vidéo de présentation de la démarche** dans son ensemble
- ✓ **Une vidéo de présentation du module**
- ✓ **Le livret d'accompagnement** du module
- ✓ **Les outils du module** fournis au format « pdf »

Assistance personnalisée

Pendant la durée du module, un **suivi personnalisé** est disponible pour répondre aux questions par mail qui pourront donner lieu à des échanges téléphoniques. Il est complété par **2*1h de visio par module** que le bénéficiaire est libre de solliciter quand il en éprouve le besoin dans sa progression.

NB : Vous disposez de 3 mois pour achever votre parcours pédagogique à compter de votre date d'inscription.

Cette durée inclut l'assistance personnalisée.

Le + : Un accompagnement sur 2 niveaux alliant autonomie et suivi personnalisé

Le livret d'accompagnement reprend et détaille toutes les étapes du parcours avec des explications, des exemples, etc... Il va vous **servir de fil directeur** en complément des outils proposés. La première lecture vous donne ainsi une idée du parcours qui vous attend, avant de revenir dessus au fur et à mesure de l'avancée de votre réflexion. Vous être ainsi libre de travailler à votre rythme en fonction de vos contraintes personnelles.

L'assistance personnalisée va vous permettre de **lever d'éventuels points de blocage** quant à la compréhension de l'utilisation de l'un ou l'autre des outils proposés ; elle tient lieu de support de manière à exploiter au mieux les outils proposés.

La Formation à distance : Un parcours personnalisé offrant souplesse et autonomie dans son utilisation